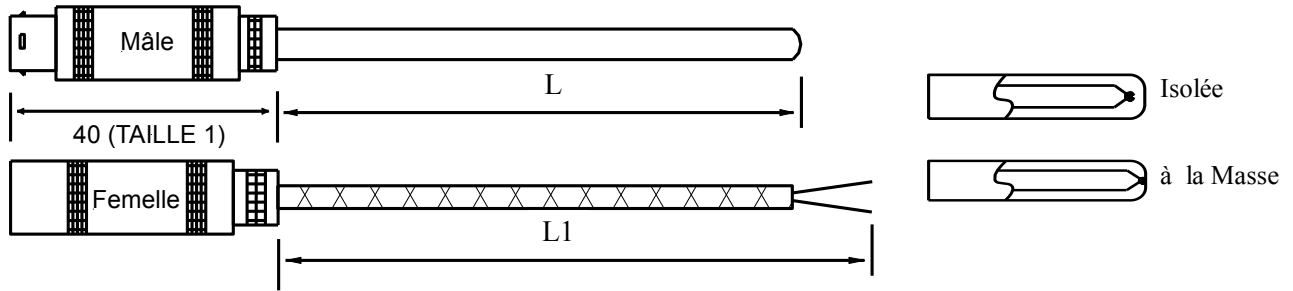


# CAPTEUR THERMOCOUPLE A ISOLATION MINÉRALE CONNECTEUR LEMO

# TM09



- **Série** : Capteur thermocouple suivant IEC 584 à isolation minérale. Sortie par connecteur LEMO.

- **Nature du thermocouple** :

Type	K		N		J	T
	Simple <b>S</b>			Double <b>D</b>		
Ø ( mm )	1	1,5	2	3	4,5	6
Code	<b>10</b>	<b>15</b>	<b>20</b>	<b>30</b>	<b>45</b>	<b>60</b>

- **Nature de la gaine** :

L = Inconel 600 - R = Acier Réfractaire 310 - X = Acier Inox

- **Longueur utile** : L (mm)

- **Nature de la soudure** :

I = Isolée - M = Masse

- **Nature du connecteur LEMO** : M = Mâle (FFA) - F = Femelle (PCA)

Ø du connecteur LEMO (mm)	9	12	14,8
Taille	<b>0</b>	<b>1</b>	<b>2</b>

Si connu, donner la référence du connecteur LEMO

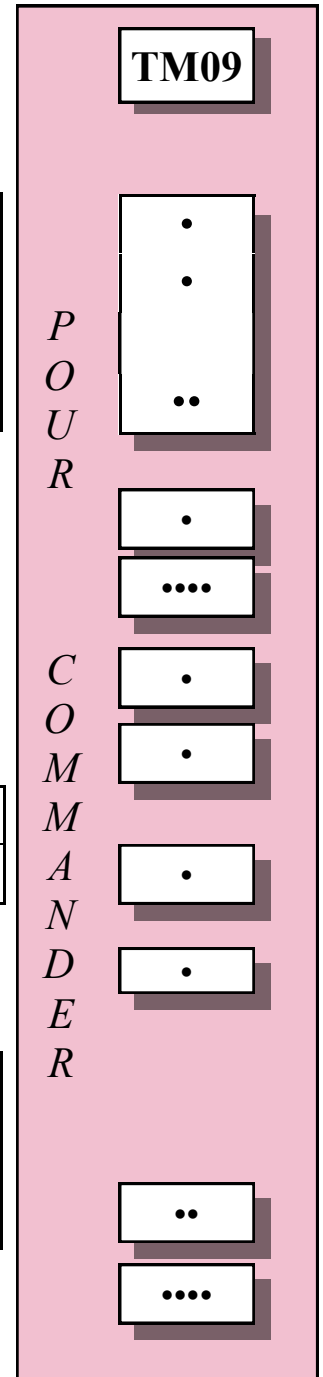
- **Prolongateur** : P = Avec prolongateur - O = Sans prolongateur

- **Nature du câble de sortie** : ( câble d'extension : 0.22 mm<sup>2</sup> )

	PVC/Tresse Cu étamé/PVC	Téflon/Tresse Cu étamé/Téflon	Soie de verre/Soie de verre/Tresse inox
T°C Max.	105°C	205°C	400°C
Code	<b>BP</b>	<b>BT</b>	<b>VX</b>

- **Longueur câble** : L1 (mm)

- **Option** : Raccord coulissant, etc...



**Exemple** : TM09.KS30.L.0400.I.M.1.P.BP.2000 Capteur thermocouple à isolation minérale - Couple type K simple - Gaine Ø 3 mm en Inconel 600 - Longueur utile de 400 mm Soudure chaude isolée - Sortie par connecteur LEMO, mâle, taille 1 - Prolongateur en PVC/Blindé/PVC de longueur 2000 mm.

NOTICE : 12/11/2011