

OPTIQUE

PISTOLET THERMIQUE

PT20



- **Série :** Camera thermique. Plage de température: 0°C à + 1800°C.
Haute résolution optique jusqu'à 300:1.
Précision de la visée du laser et de la portée. Émissivité réglable de 0.100 - 1.000.
Différentes réponses spectrales pour une variété d'applications avancées.
Enregistreur de données pour 2000 valeurs mesurés.

- **Caractéristique générale :**

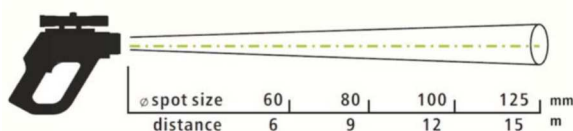
Température d'ambiance	0°C à + 50°C
Température de stockage	- 26°C à + 60°C (sans batterie)
Humidité	10 à 95%, sans condensation
Taille	264 x 203.5 x 60 mm
Poids	1000 g
Sortie	Port USB
Puissance	Batterie Ni-MH rechargeable
Durée de la batterie	5 heures laser et rétro éclairage 25 W laser et rétro éclairage
Chargeur	Chargeur de la batterie
Adaptateur	220 VAC, 50/60 Hz

Code	PT20 LT	PT20 1M	PT20 2M
Plage de température	0 - 1300°C	650 - 1800°C	
Précision	± 1% ou ± 2°C ¹	± (0.3% de la lecture ± 1°C)	
	± 0.5% ou ± 1°C ¹	± (0.1% de la lecture ± 1°C)	
Résolution optique	120:1	300:1	
Temps de réponse	300 ms	100 ms	
Étendu du spectre	8 - 10 µm	1.0 µm	1.6 µm
Émissivité	Ajustable		
Alarme	Audible et visible (haut / bas)		
Laser	Double laser class II (< 1mW)	Double laser class II (< 1 mW)	
Focus	100 mm @ 12 m	12 mm @ 3.6m	
Portée de la visée	Tous les modèles		
Sortie	Port USB		
MAX/MIN/HOLD	Oui		
Enregistreur des données	2000 valeurs		
Logiciel	Connect Report Software		
Batterie	Chargeur		
Batterie Ni-MH	Tous les modèles		
Étui de transport	Tous les modèles		
Trépied	Ø standard		

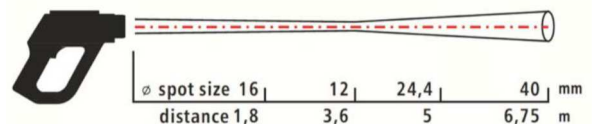
¹ : Si la distance est grande

• Spécifications optiques :

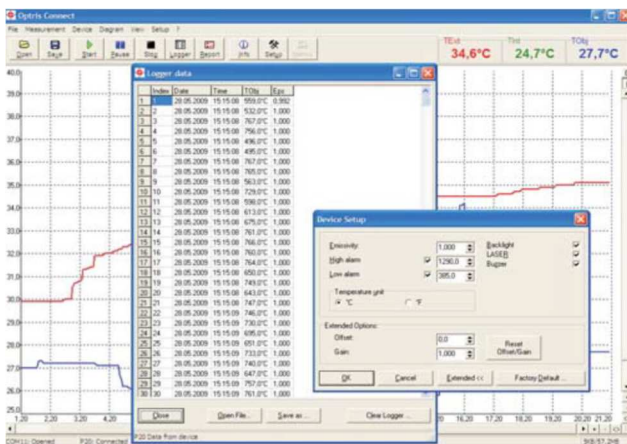
PT20 LT



PT20 1M/2M



• Logiciel : Connect Report Software



- Installation des paramètres.
- Télécharger des données de l'enregistrement.
- Affichage et enregistrement des tendances de température
- Fonction de rapport basé sur l'image.

- Options : Trépied (20-65 cm) T1
Trépied (10 cm) T2

