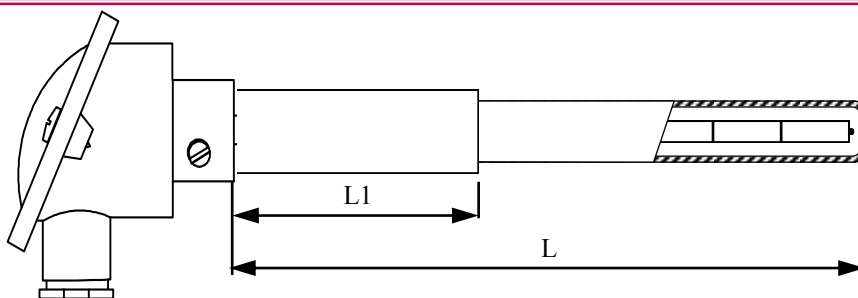


# CANNE THERMOCOUPLE A TETE GAINE CERAMIQUE SIMPLE

# TC06

TC type K



- **Série :** Canne thermocouple métaux communs. Tête de raccordement. Simple gaine de protection céramique extérieure.
- **Nature du thermocouple :** suivant IEC 584

Type	K emperlé		K chemisé	
	Simple 1	Double 2	Simple S	Double D
Ø ( mm )	1,00	2,3 3,0	3,0	6,0
Code	10	23 30	30L	60L

- **Longueur manchon :** L1 (en mm)

- **Nature du manchon :**

Diamètre Matière	Ø 14,0	Ø 21,3	Ø 26,6	Ø 30	Ø 32
Inox		MX21	MX27	MX30	MX32
Acier Réfractaire		MR21	MR27	-	-

- **Longueur utile :** L (en mm)

- **Gaine céramique :**

Type céramique	Références				
Ø ext	Ø 10 x 7	Ø 15 x 11	Ø 20 x 15	Ø 20 x 12	Ø 26 x 20
Silicate : 610	C610	C615	C620	-	-
Poreuse : 530		-	-	C520	C526

- **Tête de raccordement :** Autres voir documentation

Code	AV	DC	CC	ZDAL

- **Options :** Raccord coulissant (R), bride coulissante (B), convertisseur (T) etc...

**Exemple :** TC06.K130.0150.MR21.0600.C615.CC

Canne thermocouple type K - Simple - Ø 3,0 - Emperlé - Manchon Acier Réfractaire Ø 21,30 - L = 150 mm  
Longueur totale 600 mm - Céramique type 610 Ø 15 mm - Tête de raccordement type CC.

**TC06**

•  
•  
••  
•••

P  
O  
U  
R

••••

••••

C  
O  
M  
M  
A  
N  
D  
E  
R

••••

••